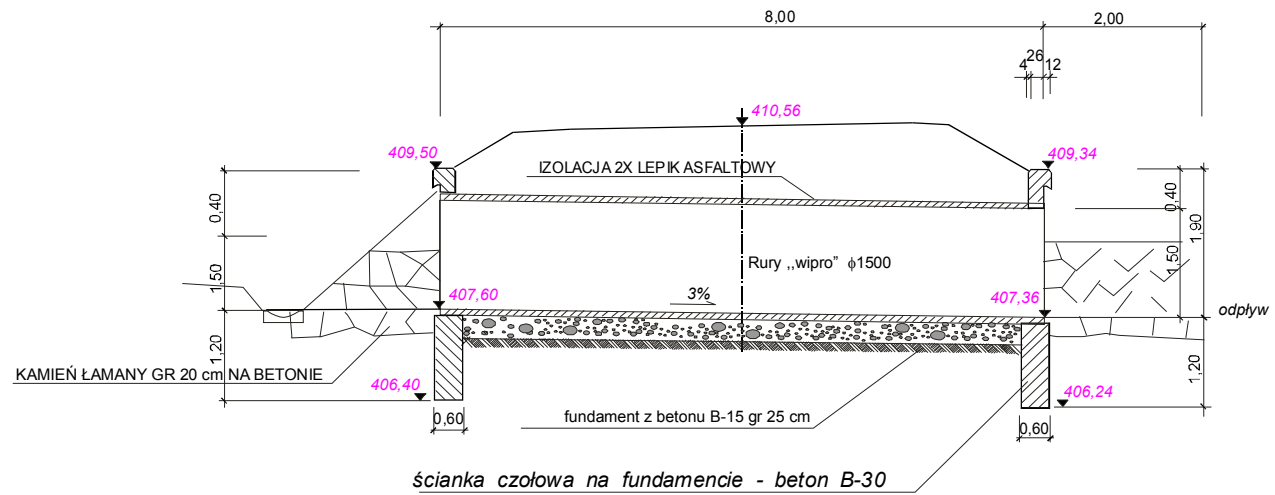


PRZEKRÓJ PODŁUŻNY

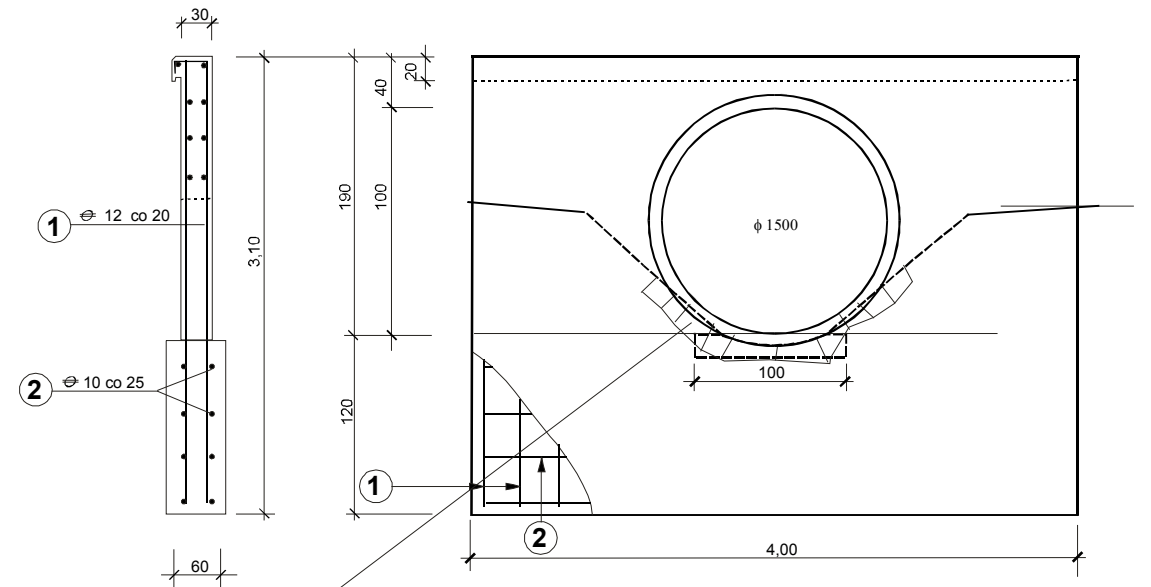
Skala 1:100

km 0+004



SZCZEGÓŁ ŚCIANKI CZOŁOWEJ

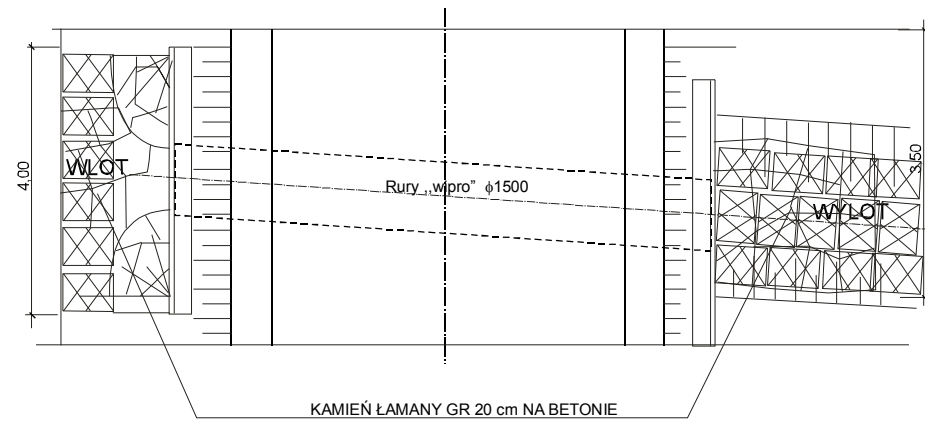
Skala 1:50



umocnienie dna i skarp rowu kamieniem łamanym gr 20 cm na betonie

RZUT Z GÓRY

Skala 1:100



Stal zbrojeniowa - 18 G2-b lub BSt-500b

Beton B30

murek czołowy

$$V=4,90 \text{ m}^3$$

Beton B10

Beton wyrównawczy

$$V = 0,22 \text{ m}^3$$

Izolacja lepikiem asfaltowym 14 m²

Inwestor: Gmina Sułoszowa 32-045 Sułoszowa I 80		Zespół projektowy: PROREAL Sp. z o.o. 33-300 Nowy Sącz ul.Hallera 34	
Nazwa opracowania: Budowa drogi gminnej w Sułoszowej w km 0+000 - km 0+237			
Adres obiektu budowlanego:	Miejscowość: Sułoszowa	Powiat: krakowski	Województwo: małopolskie
Część:	Projekt wykonawczy		Skala: 1:100
Branża:	DROGOWA		
Zespół projektowy:	Imię i nazwisko: inż. Władysław Kołpak upr. nr WZDP-11b-2001 nr 222/66 mgr inż. Zdzisław Parol upr.nr GAS.834/A-125/84	Podpis: Podpis:	
Nazwa rysunku:	Przepust w km 0+004 ϕ 1500		Nr rysunku: 7
Nowy Sącz, luty 2013 r			Opracowanie: